



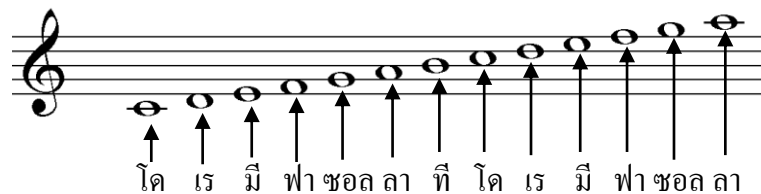
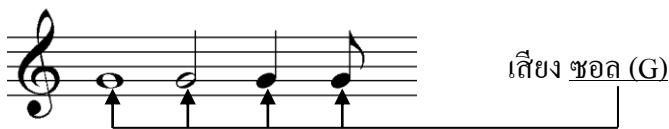
## บทที่ 5

### การอ่านโน้ตตามความสูง – ต่ำของเสียง

ระดับเสียงของตัวโน้ตนั้นมีเครื่องหมายกุญแจประจำหลัก เป็นตัวกำกับ โดยกุญแจประจำหลักแต่ละตัวบอกตำแหน่งเสียงบนบันทึค 5 เส้น ต่างกัน ดังนี้

#### 1. ตำแหน่งระดับเสียง ที่กุญแจซอล (G Clef) กำกับ

กุญแจซอลมีหัวกุญแจคาบเส้นที่ 2 ของบันทึค 5 เส้น หมายความว่า โน้ตทุกตัวที่บันทึก คาบเส้นที่ 2 มีระดับเสียง คือ ซอล และโน้ตในตำแหน่งอื่น ๆ มีระดับเสียง ดังภาพต่อไปนี้



ภาพที่ 3.1 ตำแหน่งระดับเสียงตัวโน้ต ที่กุญแจซอล กำกับ

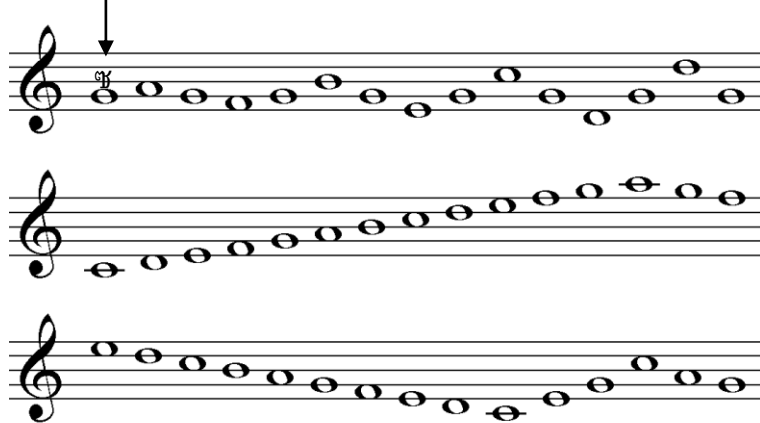


แบบฝึกหัดที่ 3.1 การอ่านระดับเสียงตัวโน้ต ที่ถูกแจซอล กำกับ

คำชี้แจง ให้เขียนระดับเสียงของตัวโน้ต แบบโทนิค ซอล – ฟา ดังนี้

เสียง	โด	ให้เขียน	ค
เสียง	เร	ให้เขียน	ร
เสียง	มี	ให้เขียน	ม
เสียง	ฟา	ให้เขียน	ฟ
เสียง	ซอล	ให้เขียน	ซ
เสียง	ลา	ให้เขียน	ล
เสียง	ที	ให้เขียน	ท

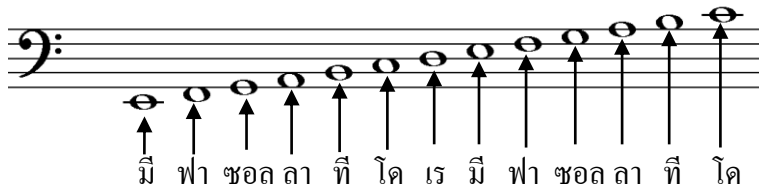
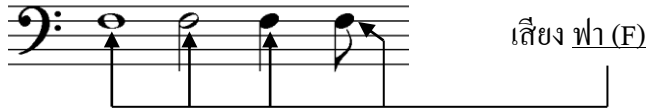
ตัวอย่าง





2. ตำแหน่งระดับเสียง ที่กุญแจฟา (F Clef) กำกับ

กุญแจฟามีหัวกุญแจคาบเส้นที่ 4 ของบันทึด 5 เส้น หมายความว่า โน้ตทุกตัวที่บันทึก คาบเส้นที่ 4 มีระดับเสียง คือ ฟา และ โน้ตในตำแหน่งอื่น ๆ มีระดับเสียง ดังภาพต่อไปนี้



ภาพที่ 3.2 ตำแหน่งระดับเสียงตัวโน้ต ที่กุญแจฟา กำกับ

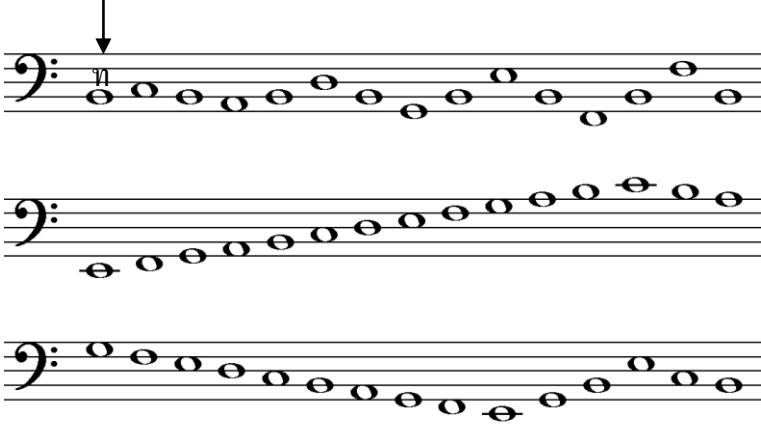
แบบฝึกหัดที่ 3.2 การอ่านระดับเสียงตัวโน้ต ที่กุญแจฟา กำกับ

คำชี้แจง ให้เขียนระดับเสียงของตัวโน้ต แบบโทนิค ซอล – ฟา ดังนี้

เสียง	โด	ให้เขียน	ด
เสียง	เร	ให้เขียน	ร
เสียง	มี	ให้เขียน	ม
เสียง	ฟา	ให้เขียน	ฟ
เสียง	ซอล	ให้เขียน	ซ
เสียง	ลา	ให้เขียน	ล
เสียง	ที	ให้เขียน	ท



ตัวอย่าง







ชื่อ.....ชั้น.....เลขที่.....

ข้อที่ 1 การอ่านโน้ตตามความสูง – ต่ำ ของเสียง ที่มีเครื่องหมายกุญแจซอล กำกับ



ชื่อ.....ชั้น.....เลขที่.....

ข้อที่ 2 การอ่านโน้ตตามความสูง - ต่ำ ของเสียง ที่มีเครื่องหมายกุญแจฟา กำกับ

The image contains ten musical staves, each in a bass clef. Each staff contains a sequence of notes and rests, designed for a reading exercise. The notes are placed on various lines and spaces of the staff to represent different pitch levels. The patterns include ascending and descending runs, as well as specific rhythmic groupings.



## เกณฑ์การประเมินแบบทดสอบตอนที่ 3

คะแนน	เกณฑ์การประเมิน
10	เขียนระดับเสียงได้ถูกต้องทุกตัวโน้ต ภายในเวลาที่กำหนด
9	เขียนระดับเสียงผิดพลาด หรือ ไม่ครบภายในเวลาที่กำหนด ไม่เกิน 25 ตัวโน้ต
8	เขียนระดับเสียงผิดพลาด หรือ ไม่ครบภายในเวลาที่กำหนด มากกว่า 25 ตัวโน้ต แต่ ไม่เกิน 50 ตัวโน้ต
7	เขียนระดับเสียงผิดพลาด หรือ ไม่ครบภายในเวลาที่กำหนด มากกว่า 50 ตัวโน้ต แต่ ไม่เกิน 75 ตัวโน้ต
6	เขียนระดับเสียงผิดพลาด หรือ ไม่ครบภายในเวลาที่กำหนด มากกว่า 75 ตัวโน้ต แต่ ไม่เกิน 100 ตัวโน้ต
5	เขียนระดับเสียงผิดพลาด หรือ ไม่ครบภายในเวลาที่กำหนด มากกว่า 100 ตัวโน้ต แต่ ไม่เกิน 125 ตัวโน้ต
4	เขียนระดับเสียงผิดพลาด หรือ ไม่ครบภายในเวลาที่กำหนด มากกว่า 125 ตัวโน้ต แต่ ไม่เกิน 150 ตัวโน้ต
3	เขียนระดับเสียงผิดพลาด หรือ ไม่ครบภายในเวลาที่กำหนด มากกว่า 150 ตัวโน้ต แต่ ไม่เกิน 175 ตัวโน้ต
2	เขียนระดับเสียงผิดพลาด หรือ ไม่ครบภายในเวลาที่กำหนด มากกว่า 175 ตัวโน้ต แต่ ไม่เกิน 200 ตัวโน้ต
1	เขียนระดับเสียงผิดพลาด หรือ ไม่ครบภายในเวลาที่กำหนด มากกว่า 200 ตัวโน้ต แต่ ไม่เกิน 225 ตัวโน้ต
0	เขียนระดับเสียงผิดพลาด หรือ ไม่ครบภายในเวลาที่กำหนด มากกว่า 225 ตัวโน้ต





## แบบทดสอบหลังเรียน

หน่วยการเรียนรู้ที่ 1 เครื่องหมายและสัญลักษณ์ทางดนตรี รายวิชา ศ 21102  
ศิลปะพื้นฐานดนตรี สำหรับนักเรียนชั้นมัธยมศึกษาปีที่ 1

คำชี้แจง 1. บทเพลงทดสอบมี 1 บทเพลง

2. ให้ครู (ผู้ประเมิน) กำหนดจังหวะ โดยใช้เครื่องกำหนดจังหวะ Metronome
3. ให้นักเรียน (ผู้ถูกประเมิน) ปฏิบัติโดยการร้องโน้ต แบบโทนิค ซอล - ฟา

## Eine Kleine Nachtmusik

W.A. Mozart (1756 - 1791)

The image displays the first staff of the musical score for 'Eine Kleine Nachtmusik' by W.A. Mozart. The score is written in treble clef with a 4/4 time signature. It consists of seven lines of music, each starting with a measure number: 1, 6, 11, 16, 20, 26, and 31. The notes are simple, focusing on the tonic (C) and the second degree (D) of the scale, as indicated by the instructions. The piece concludes with a double bar line at the end of the 31st measure.